

## 1. В: На ATX и micro-ATX комбо кутии, кои дупки са необходими за инсталиране на micro-ATX дънна платка?

О: Моля използвайте дупките за монтиране за ATX и micro-ATX форм фактор.

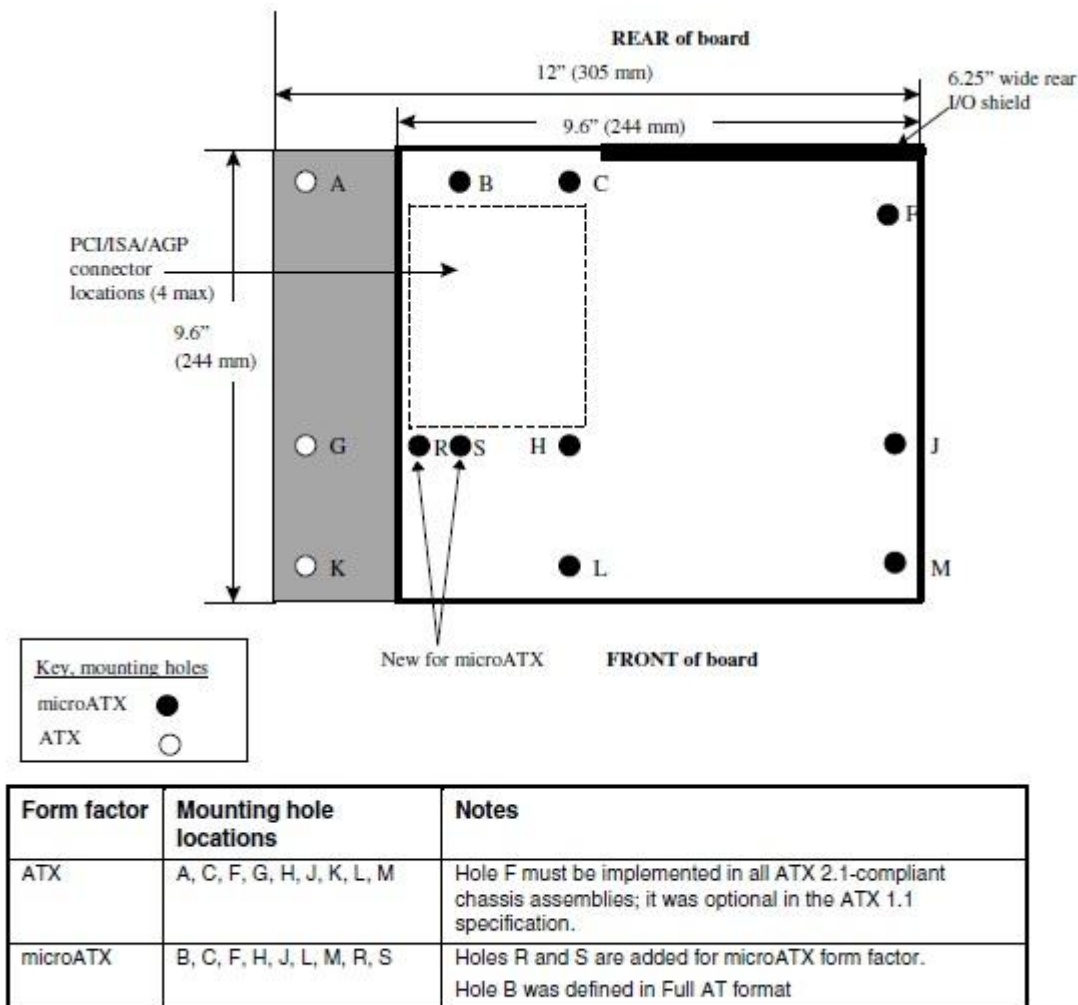


Figure 2. ATX and microATX Form Factor Mounting Holes

Стъпка 1. Моля инсталирайте медните стълбчета в дупките за монтиране разположени на B, C, F, H, J, L и M.

Стъпка 2. За положение R и S, проверете дупките за винтове, разположени на дънната платка.

Моля, инсталирайте медните стълбчета на вашата дънна платка.

## 2. В: Какви са изискванията за технологията на AMD за двойна графика на AMD A85X/A75/A55 сериите платформи?

О: 1. Моля използвайте AMD Dual Graphics сертифицирани DX11 VGA карти. (Например: Radeon HD 6670/6570/6450... и др.)

2. Инсталирайте APU, което поддържа AMD Dual Graphics.

3. Използвайте Microsoft Windows7 или Windows 8 операционна система.

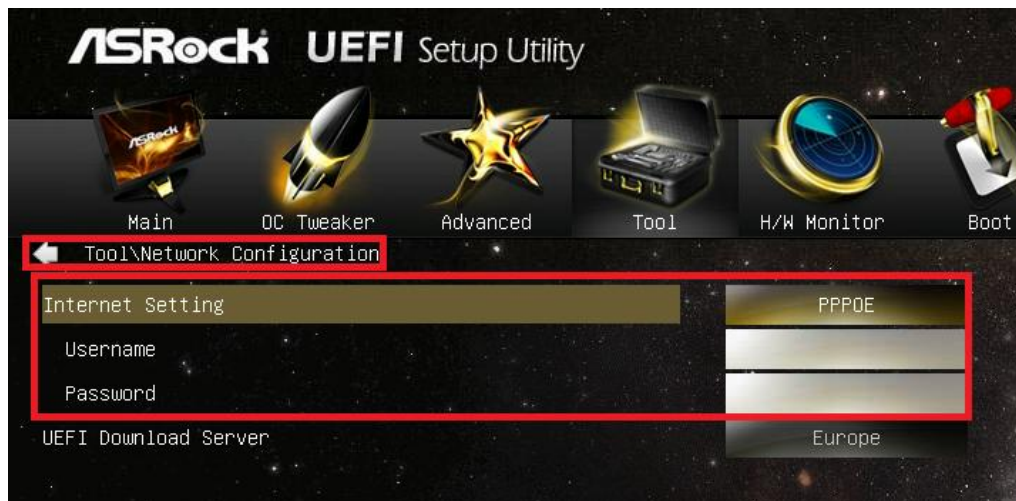
За детайлна информация, моля вижте за справка официалния уеб сайт на AMD:

<http://www.amd.com/us/products/technologies/dual-graphics/Pages/dual-graphics.aspx#3>

### 3. В: Не мога да актуализирам BIOS чрез Internet Flash, какво мога да направя?

О: Може да следвате тези стъпки:

1. Моля заредете настройките по подразбиране в BIOS и се убедете, че системата Ви е свързана с интернет.
2. Ако вашата интернет връзка се осъществява чрез PPPoE, моля влезте в "Network Configuration item". Изберете "Internet Setting" да бъде "PPPoE" и след това въведете своите име и парола.



3. Може да изберете сървър за сваляне на UEFI, който да е близо до вас.



4. Ако същия проблем продължава да се появява, моля свалете и актуализирайте до последния BIOS от сайта на ASRock, след което може да актуализирате BIOS чрез Internet Flash следващия път.

Линк за сваляне

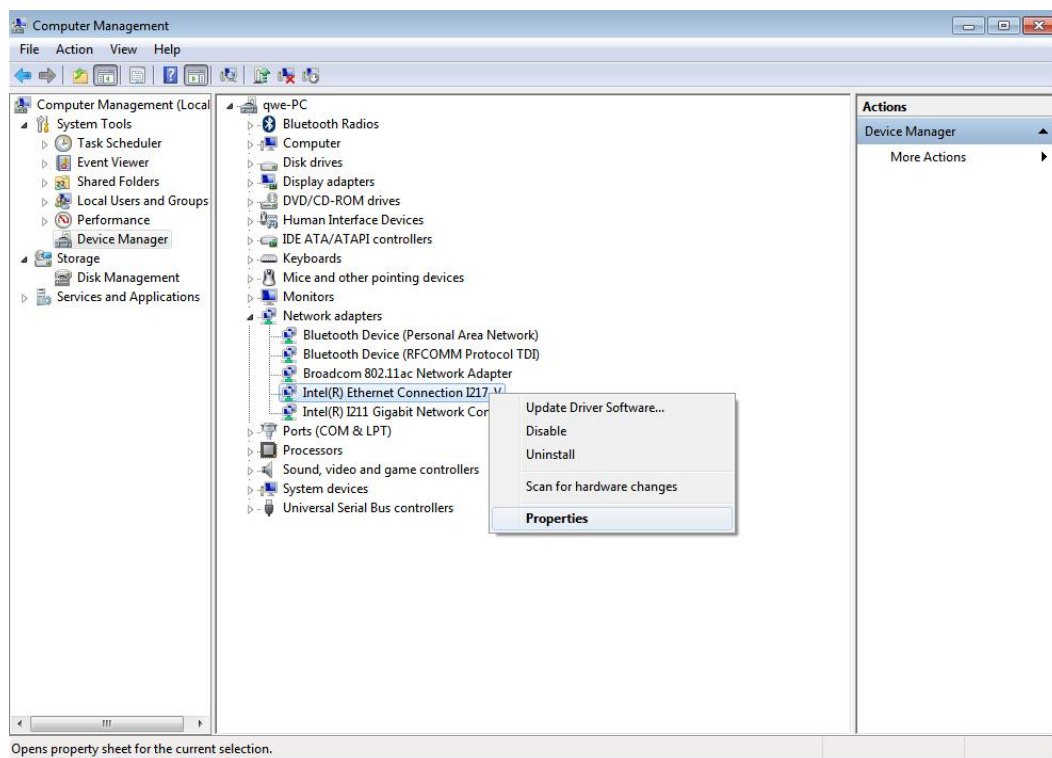
: <http://www.asrock.com/support/download.asp>

#### 4. В: Моята Z87 дънна платка има две вградени на дъното LAN карти на Intel. Как да настроя Teaming функцията за да комбинирам двете LAN карти?

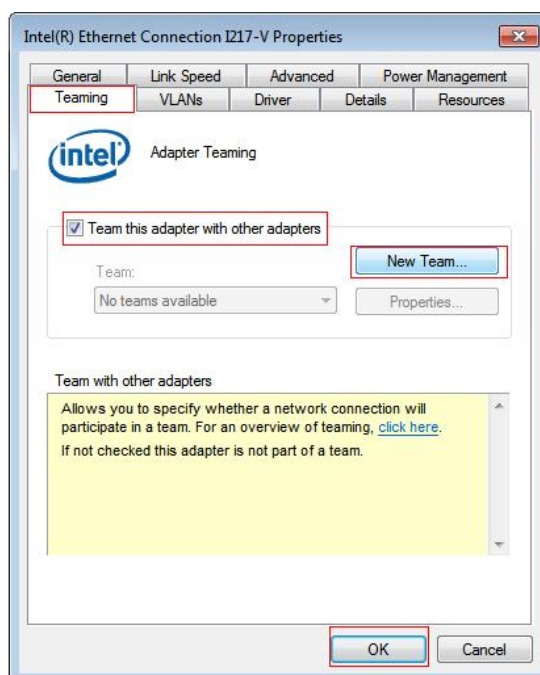
О: Моля следвайте тези стъпки, за да разрешите Teaming

Стъпка 1: След инсталирането на дънната платка и LAN драйверите, рестартирайте своя компютър и след това отворете **Диспечер на устройства**.

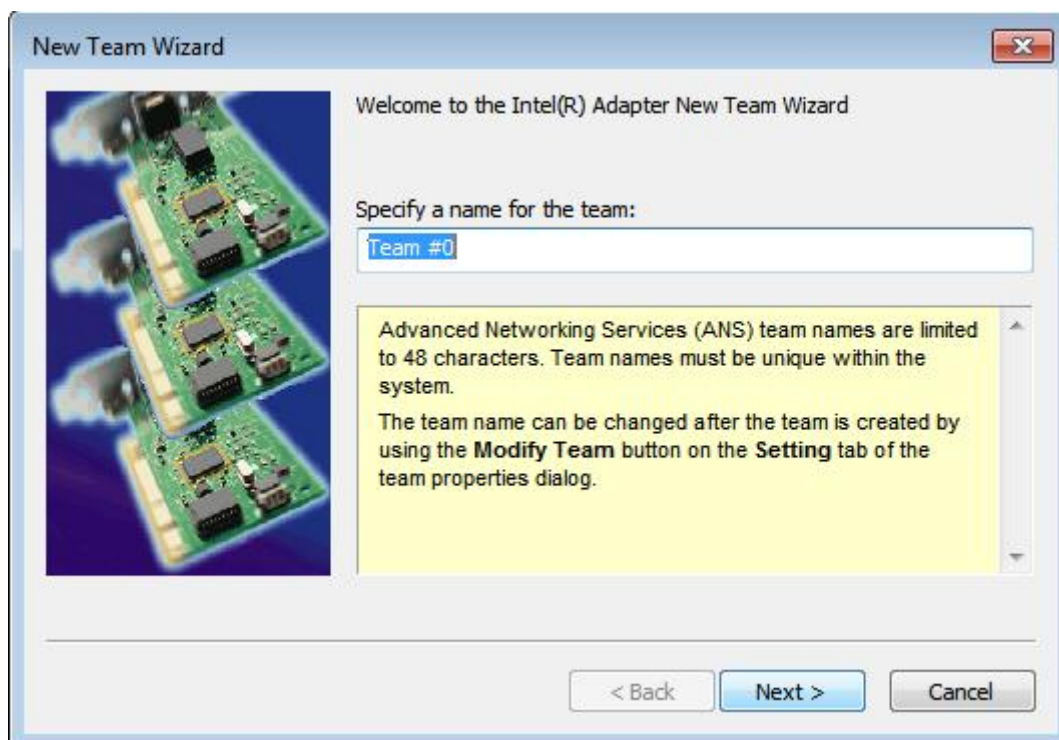
Щракнете с десния бутон на мишката върху мрежовия адаптер и изберете **Свойства** под **Мрежови адаптери**.



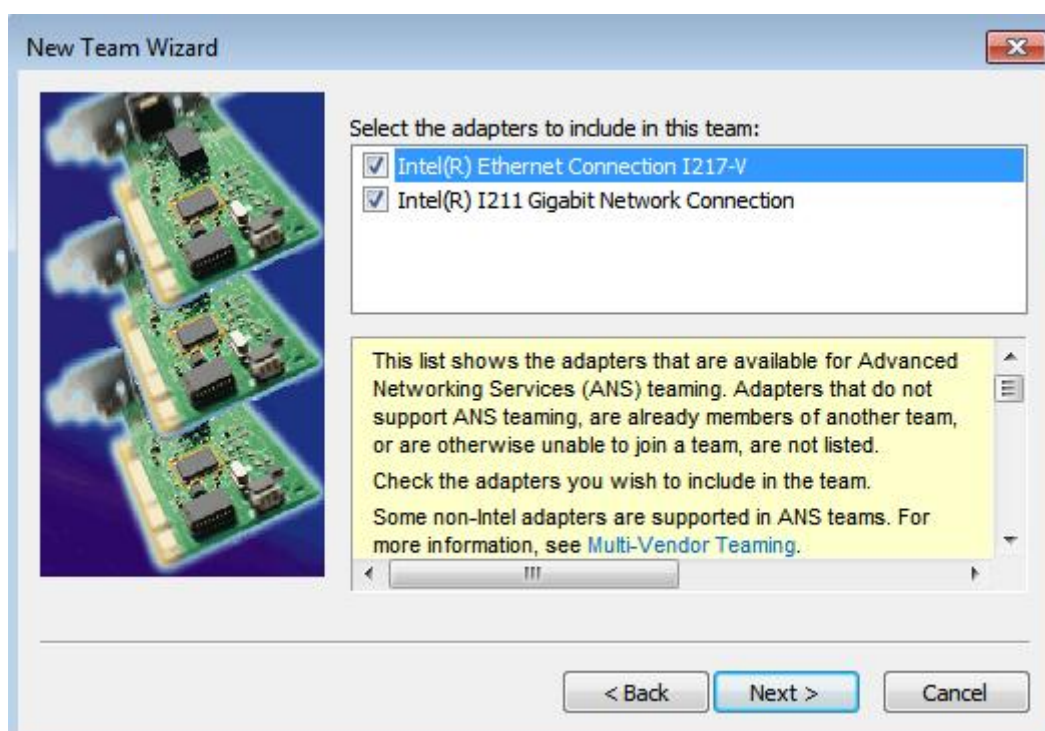
Стъпка 2: Щракнете върху **Teaming** таба, изберете **Team this adapter with other adapters** кутийката и щракнете върху **New Team**.



Стъпка 3: Въведете име на сдвоените карти.

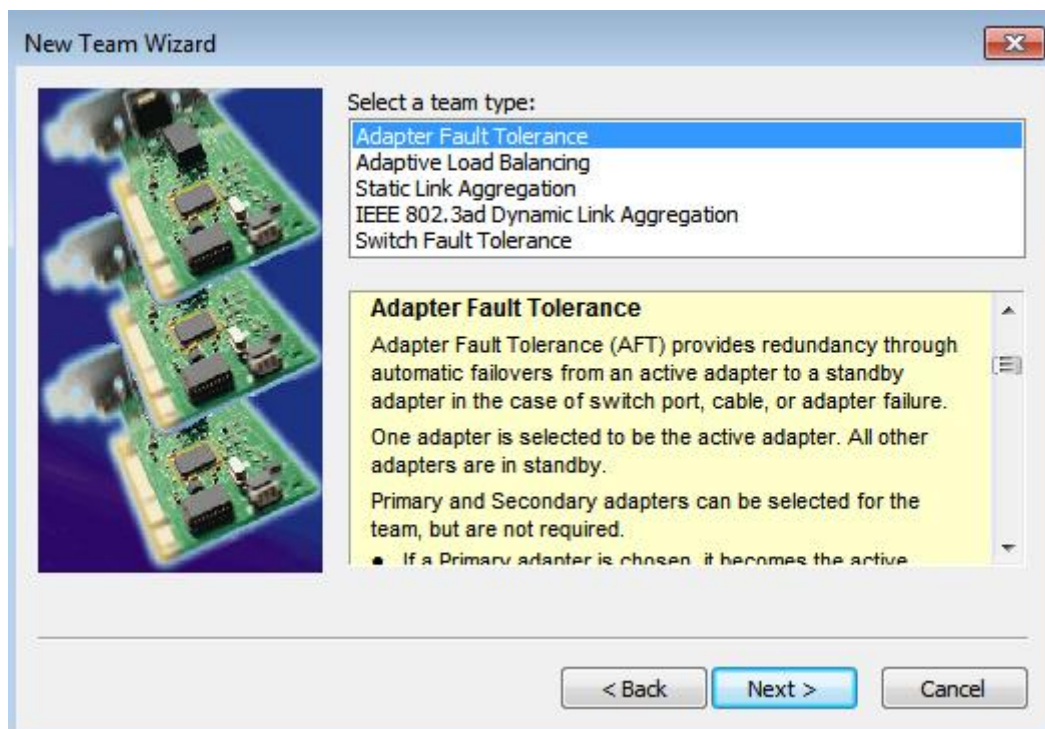


Стъпка 4: Изберете два адаптера, които ще включите в двойката и натиснете **Next**.



Стъпка 5: Изберете вид на сдвояването и щракнете **Next**. Може да прочетете детайлно обяснение за всеки вид сдвояване по-долу.

На следващия диалогов прозорец изберете **Finish** за да завършите конфигурацията на сдвояването.



#### **Толеранс за грешки на адаптера:**

Двойката ще ползва най-здравия високоскоростен адаптер като първи адаптер, а другия ще бъде в стендбай. Ако активния адаптер се провали, втория адаптер поема връзката.

#### **Адаптивно разпределение на товара**

Предлага баланс на трансферирания трафик и устойчивост на грешки. Team функцията ще анализира трафичния товар към всеки адаптер включен в двойката и ще балансира трафика между тях.

#### **\*Агрегация на статичната връзка:**

Производителна технология, разработена да увеличи скоростта на пренос на данни между суичовете или сървър и суич. Това се постига като се сдвояват или сдвояват в канал няколко порта едновременно и те се показват като единична връзка. Това увеличава канала за трафик.

#### **\*Суич (или маршрутизатор) може да поддържа Teaming (IEEE 802.3ad LACP) функция**

#### **\*IEEE 802.3ad Dynamic Link Aggregation:**

IEEE стандарт за увеличаване на пропускателната способност между два суича или сървър и суич. Това се постига като динамично се сдвояват или свързват в канал няколко различни порта заедно, като те се превръщат в единична връзка ползвайки Link Aggregation Control Protocol (LACP). Това увеличава тоталният

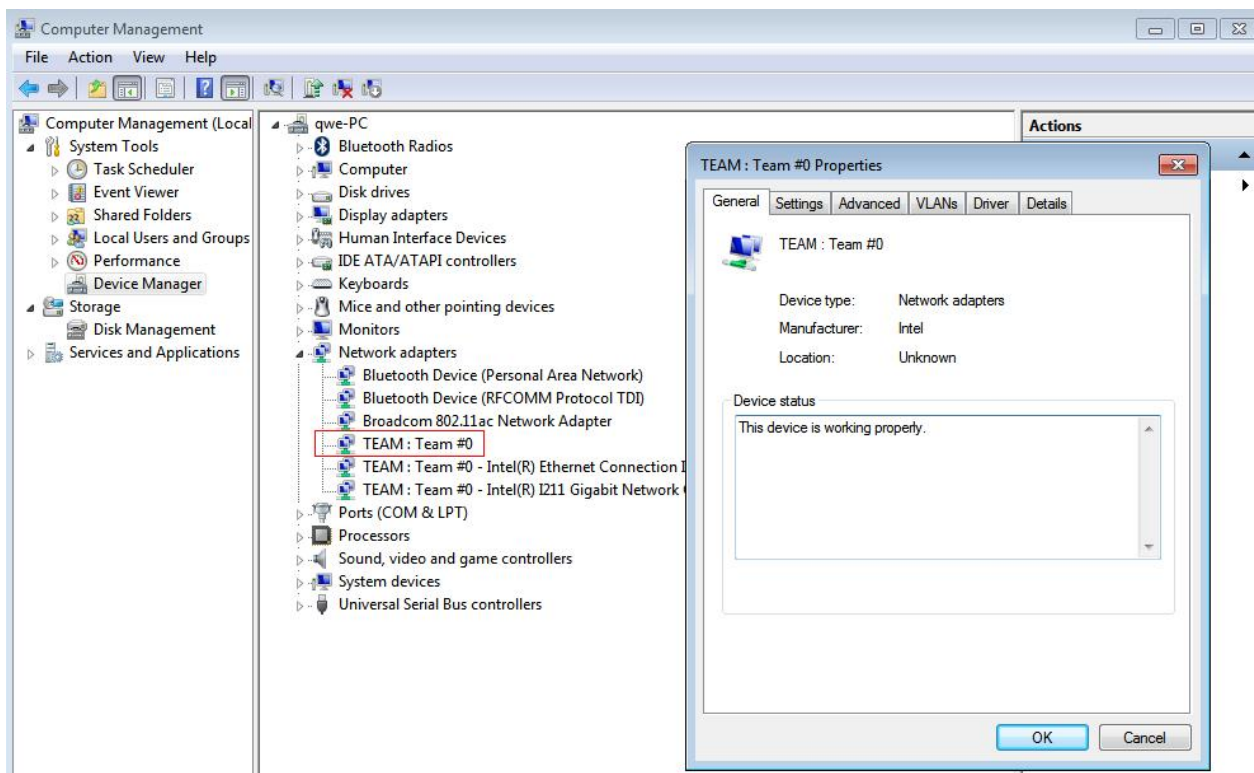
канал за трафик.

Суич (или Рутер) може да поддържа **Teaming (IEEE 802.3ad LACP) функция:**

Толеранс за грешки на суича: Главният адаптер автоматично ще прехвърля работата към адаптера, който е в режим стендбай.

**Забележка: Ако искате двойка с двоен канал за трафик на данни, моля изберете Static Link Aggregation и IEEE 802.3ad Dynamic**

Стъпка 6: Вече може да видите новата двойка под **Мрежови адаптери**.



(Забележка: За да изтриете двойка, щракнете с десния бутон на мишката и изберете **Properties\Settings\Remove Team.**)