

1. K: Egy ATX és micro-ATX kombó házban mely rögzítő furatokra van szükség egy micro-ATX alaplap rögzítéséhez?

V: Tekintse meg az ATX és micro-ATX méretek rögzítő furatait.

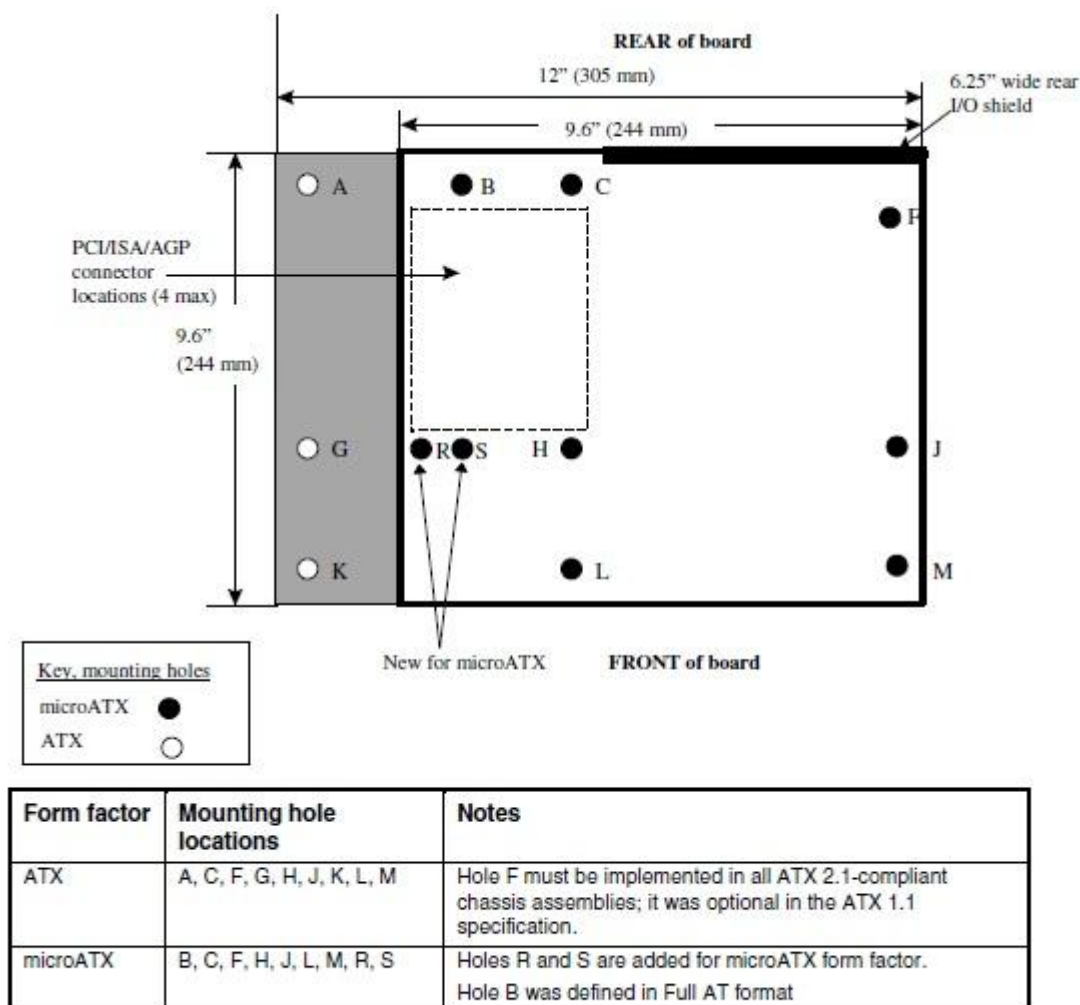


Figure 2. ATX and microATX Form Factor Mounting Holes

1. lépés Helyezzen réz távtartókat a B, C, F, H, J, L és M jelzésű rögzítő furatokba.
 2. lépés Az R és S jelű helyek esetén ellenőrizze, hogy van-e csavar furat az alaplapon.
- Rögzítse a réz távtartókat az alaplaphoz.

2. K: Mik a követelményei az AMD dual graphics technológiának egy AMD A85X/A75/A55 sorozatú alapon?

- V:**
1. Használjon AMD Dual Graphics tanúsítványú DX11 VGA kártyát. (Pl.: Radeon HD 6670/6570/6450 stb.)
 2. Telepítsen olyan APU-t, amely támogatja az AMD Dual Graphics funkciót.
 3. Használjon Windows7 vagy Windows8 operációs rendszert.

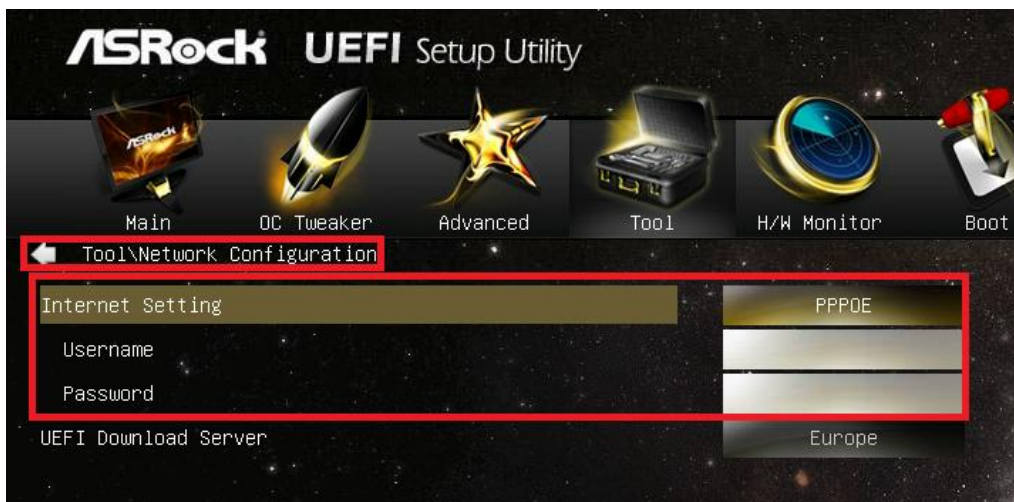
Részletes információkért látogasson el az AMD hivatalos weboldalára:

<http://www.amd.com/us/products/technologies/dual-graphics/Pages/dual-graphics.aspx#3>

3. K: Nem tudom frissíteni a BIOS-t az Internet Flash segítségével, mi a teendő?

V: Kövesse az alábbi lépéseket:

1. Töltse be a BIOS alapbeállításait, és győződjön meg róla, hogy számítógépe csatlakozik-e az internethez.
2. Ha PPPoE internet kapcsolattal rendelkezik, lépjen be a „Network Configuration” (hálózati beállítások) menübe. Válassza az „Internet Setting” (internet-beállítások) pontban a „PPPoE” lehetőséget, majd írja be felhasználónevét és jelszavát.



3. Kiválaszthatja az Önhöz legközelebb eső UEFI Download Server-t (UEFI letöltés kiszolgáló).



4. Ha még mindig fennáll ugyanaz a probléma, töltse le a legújabb BIOS-t az ASRock weboldaláról, majd legközelebb frissítse a BIOS-t az Internet Flash funkción keresztül.

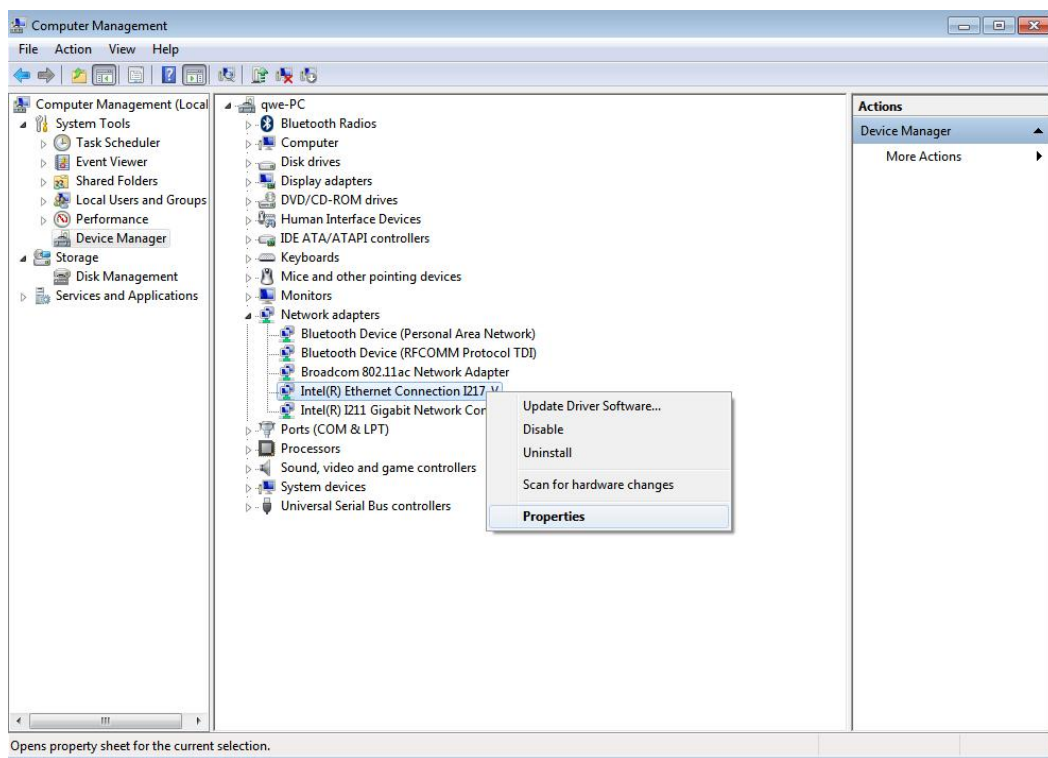
Letöltés: <http://www.asrock.com/support/download.asp>

4. K: A Z78 alaplapom két integrált Intel LAN kártyával rendelkezik. Hogyan állítsam be a Teaming funkciót, hogy csoportosíthassam a két integrált LAN-t?

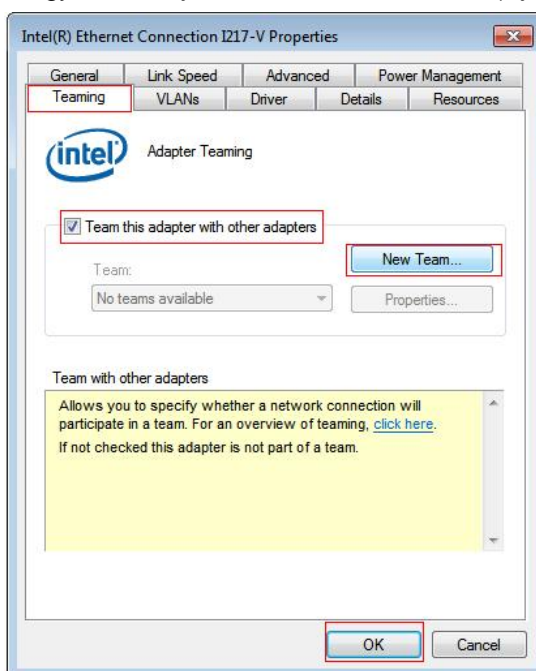
V: A Teaming funkció beállításához kövesse az alábbi lépéseket

1. lépés: Az alaplap és a LAN illesztőprogramok telepítése után indítsa újra a számítógépet, majd nyissa meg az **Eszközkezelőt** (Device Manager).

Jobb gombbal kattintson a hálózati adapterre, válassza a **Tulajdonságok** (Properties) lehetőséget a **Hálózati adapterek** (Network adapters) alatt.



2. lépés: Kattintson a **Teaming** lapfültre, válassza a **Team this adapter with other adapters** (Adapter csoportosítása a többi adapterrel) jelölőnégyzetet, majd kattintson a **New Team** (Új csoport) lehetőségre.



3. lépés: Adjon nevet a csoportnak.

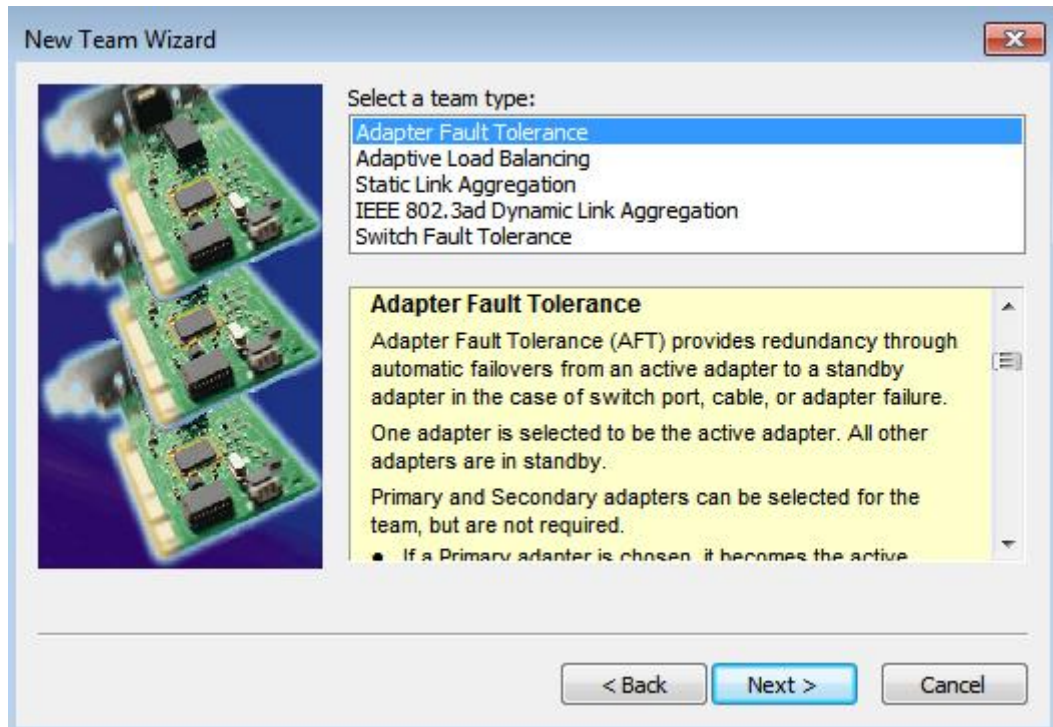


4. lépés: Válasszon ki két adaptert a csoporthoz, és kattintson a **Tovább** (Next) gombra.



5. lépés: Válasszon egy csoporttípust, majd kattintson a **Tovább** (Next) gombra. Az egyes csoportok magyarázatát alább olvashatja.

Az ezt követő párbeszédablakban kattintson a **Befejezés** (Finish) gombra a teaming funkció beállításának befejezéséhez.



Adapter Fault Tolerance (Adapter hibatűrés):

A csoport a legjobb állapotú nagy sebességű adaptert fogja elsődleges adapterként használni; a másik adapter készenlétben lesz. Ha az aktív adapter elromlik, a második adapter veszi át a helyét.

Adaptive Load Balancing (Adaptív terhelésselosztás):

Megoszthatja az adatforgalmat, és hibatűrést is biztosít. A csoport elemzi az egyes csoporttagok adatátviteli terheltségét, és elosztja a forgalmat a csoport adapterei között.

***Static Link Aggregation (Statikus összefűzés):**

Egy teljesítménynövelő technológia, melyet azért fejlesztettek ki, hogy növelje az átvitelt a switchek közt vagy a kiszolgáló és a switch között. Ezt úgy éri el, hogy összefűz vagy egy csatornába rendez több portot, és egyetlen kapcsolatként jeleníti meg. Így növeli a teljes sávszélességet.

***A switch (vagy útválasztó) is támogathatja a Teaming (IEEE 802.3ad LACP) funkciót**

***IEEE 802.3ad Dynamic Link Aggregation (Dinamikus összefűzés):**

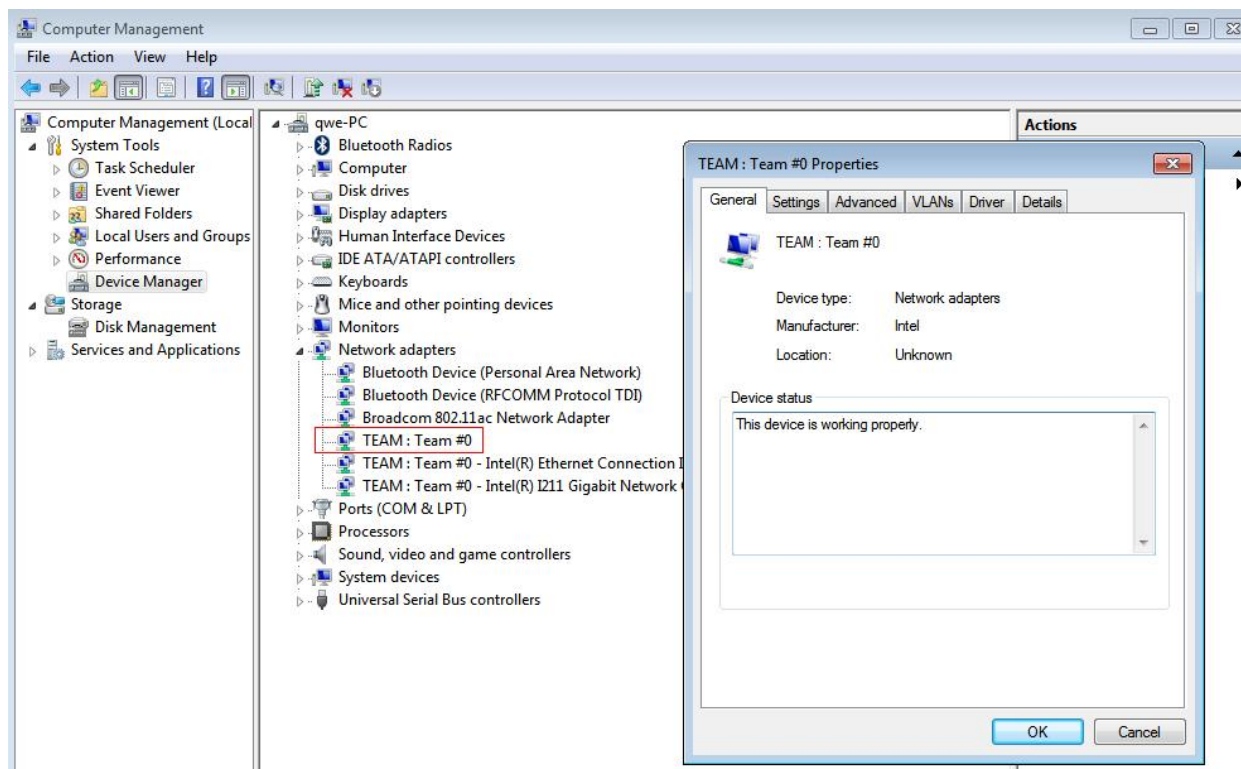
IEEE szabvány a switchek vagy a kiszolgáló és a switch közötti adatátvitel növelésére. Ezt úgy éri el, hogy dinamikusan összefűz vagy egy csatornába rendez több portot, és egy kapcsolatként jeleníti meg a Link Aggregation Control Protocol (LACP) segítségével. Így növeli a teljes sávszélességet.

***A switch (vagy útválasztó) is támogathatja a Teaming (IEEE 802.3ad LACP) funkciót:**

Switch Fault Tolerance (Switch hibatűrés): Az elsődleges adapter üzemzavarral automatikusan átadja a helyét egy készenlétben álló adapternek

Megjegyzés: Ha a csoportnak dupla sávszélességet szeretne, válassza a Static Link Aggregation és az IEEE 802.3ad Dynamic beállításokat

6. lépés: Látni fogja az új csoportot a **Hálózati adapterek** (Network adapters) között.



(Megjegyzés: A csoport törléséhez kattintson jobb gombbal a csoportra, majd válassza a **Tulajdonságok\Beállítások\Csapat eltávolítása** (Properties\Settings\Remove Team) lehetőséget.)