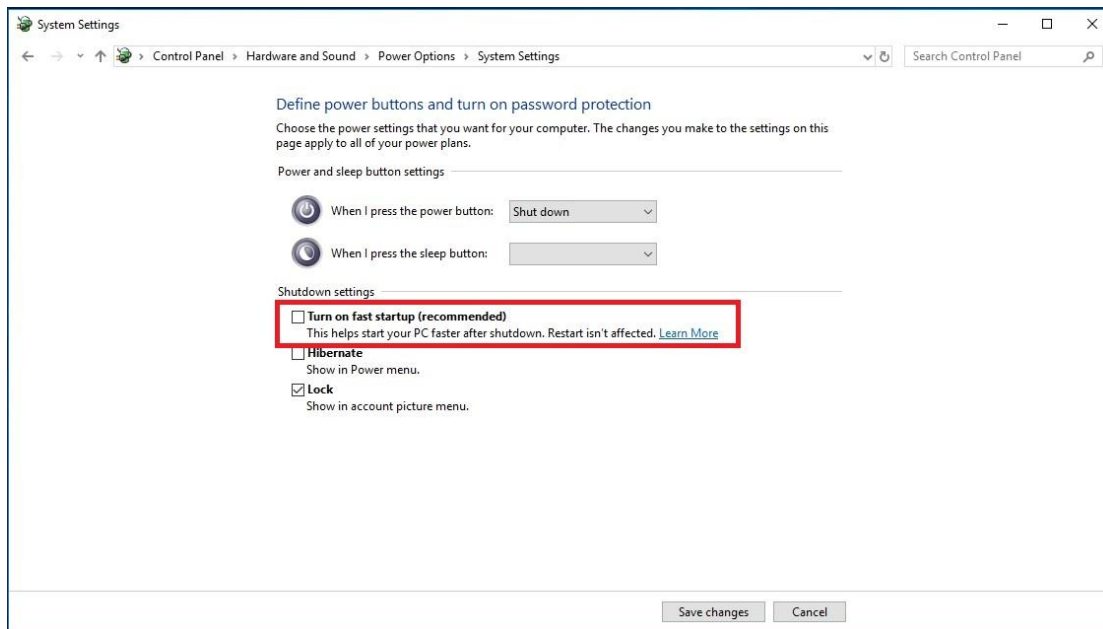


1. **Q:** Comment activer la fonction Wake on LAN en mode S5 sous Windows 10 ?

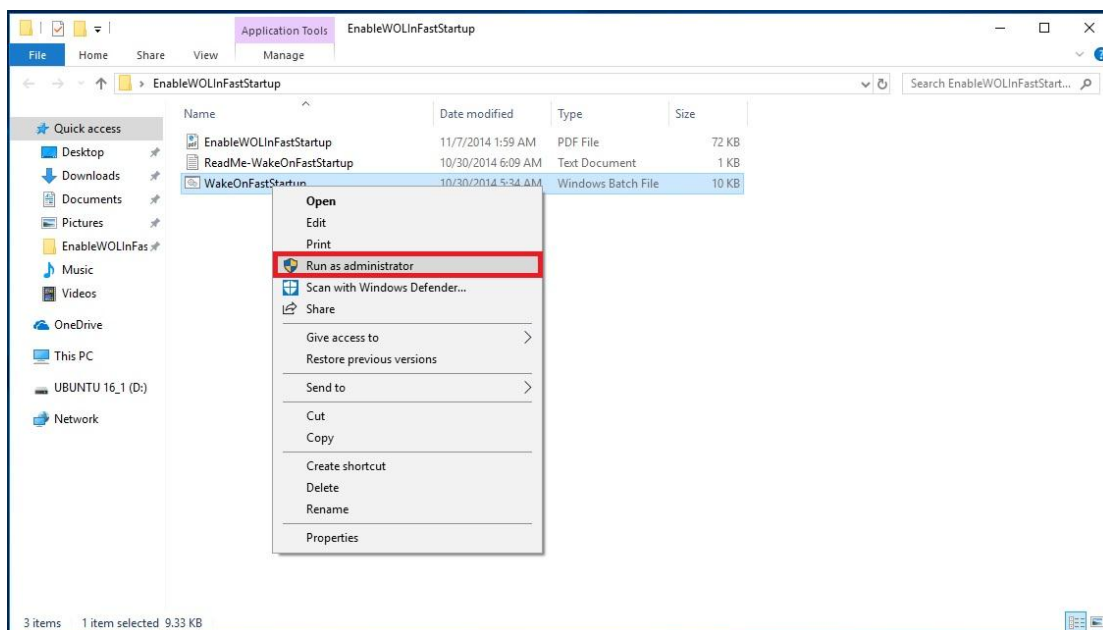
R: Veuillez suivre les indications ci-dessous :

Étape 1 : Décochez l'option de démarrage rapide dans le panneau de contrôle.

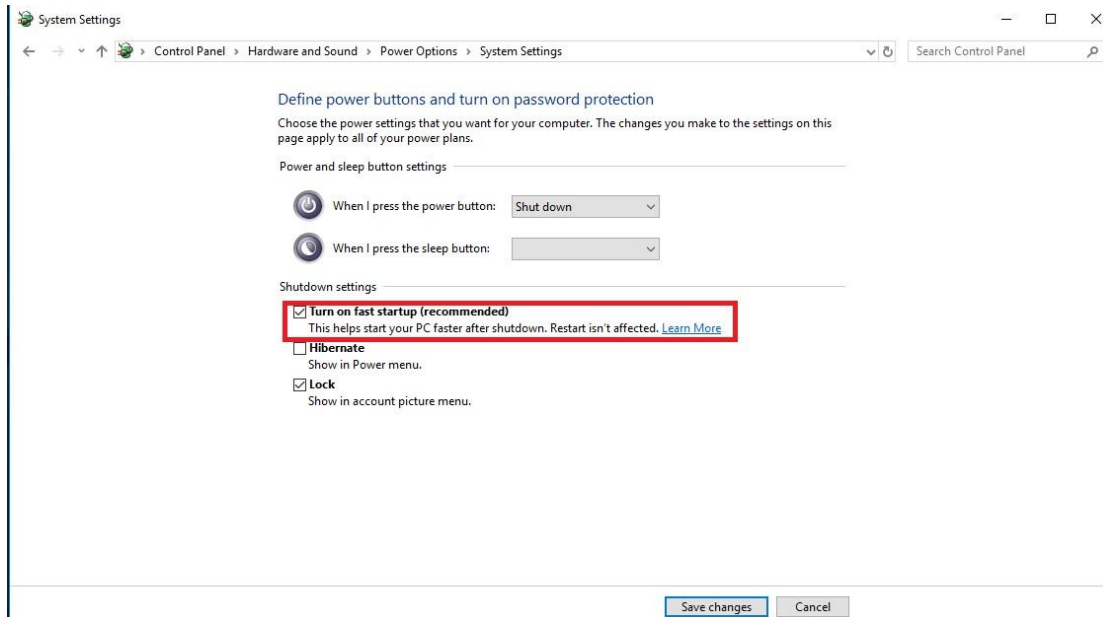


Étape 2 : Décompressez le fichier EnableWOLInFastStartup et exécutez le fichier WakeOnFastStartup.bat en mode administrateur via un clic droit pour procéder à l'installation.

Lien : <https://www.asrock.com/support/download/EnableWOLInFastStartup.zip>



Étape 3 : Cochez la fonction démarrage rapide dans le panneau de contrôle.



La fonction Wake on LAN est maintenant activée en mode S5.

2. **Q:** Comment paramétrer la mémoire partagée avec un processeur Raven Ridge sur une plateforme AM4 ?

R: Si vous souhaitez paramétrer la mémoire partagée, veuillez suivre les indications ci-dessous pour localiser et régler les paramètres requis.

1. Veuillez presser la touche "F2" ou "Del" durant la séquence de démarrage pour accéder au BIOS.
2. Accédez aux rubriques ci-dessous pour effectuer les réglages :
 - a. Advanced\AMD CBS\NBIO Common Options\GFX Config IGC :Forces
 - b. Advanced\AMD CBS\NBIO Common Options\UMA Mode : UMA_Spec

Technical Reference - Q&A

TSD-QA (2018/03)

c. Advanced\AMD CBS\NBIO Common Options\UMA Frame Buffer Size: Sélectionnez la taille voulue



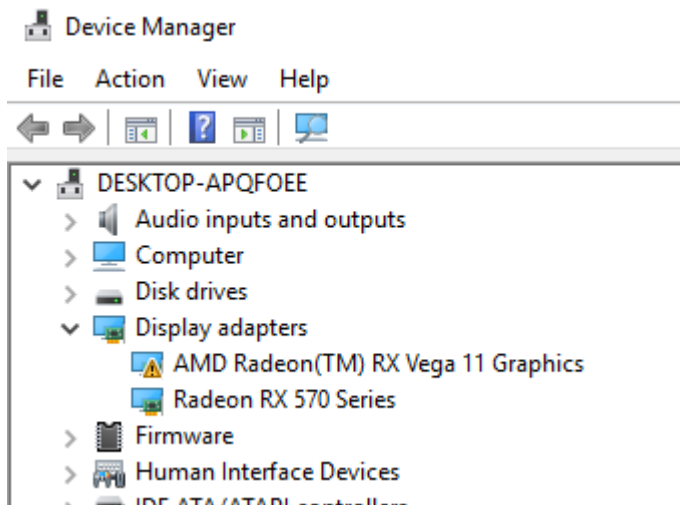
d. OC Tweaker\OC Mode Change Switch\AMD CBS Setting



3. Après avoir modifié ces options, pressez la touche "F10" pour sauvegarder les réglages.

3. Q: Si j'utilise une carte graphique avec un processeur AM4 équipé d'un contrôleur graphique intégré, ce dernier est accompagné d'un point d'exclamation dans le gestionnaire de périphériques. Comment résoudre ce problème ?

R: Si vous utilisez une carte graphique et le contrôleur intégré affiche alors un point d'exclamation comme sur le visuel ci-dessous, veuillez suivre ces indications pour résoudre ce problème :



1. Veuillez presser la touche "F2" ou "Del" durant la séquence de démarrage pour accéder au BIOS.
2. Paramétrez l'option primary video adapter sur internal graphics

Chemin de la rubrique : Advanced\AMD PBS\Primary Video Adapter\Int Graphics (IGD)



Après avoir modifié ces options, pressez la touche "F10" pour sauvegarder les réglages.

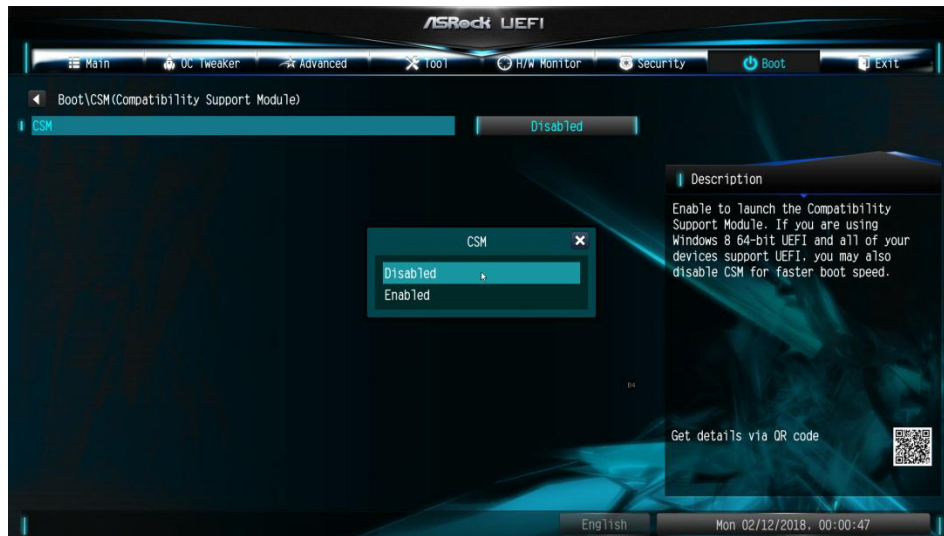
Vous pouvez aussi essayer la méthode ci-dessous :

1. Veuillez presser la touche "F2" ou "Del" durant la séquence de démarrage pour accéder au BIOS.
2. DDésactivez CSM

Chemin de la rubrique : Boot/CSM/Disable

Technical Reference - Q&A

TSD-QA (2018/03)



3. Après avoir modifié cette option, pressez la touche "F10" pour sauvegarder les réglages.