

Référentiel technique - Questions/Réponses

- 1. Question:** Lorsque j'installe un processeur AMD Phenom sur une carte mère ALiveNF6G-VSTA, Windows Vista affiche un point d'exclamation jaune (!) sur la rubrique "PCI Express Standard Root Port" dans le gestionnaire de périphériques. Que puis-je faire ?

Réponse: veuillez procéder à la mise à jour du BIOS vers la version P2.20 ou ultérieure pour ALiveNF6G-VSTA afin de solutionner ce problème.

Téléchargement du derniers BIOS:

<http://www.asrock.com/mb/download.fr.asp?Model=ALiveNF6G-VSTA#bios>

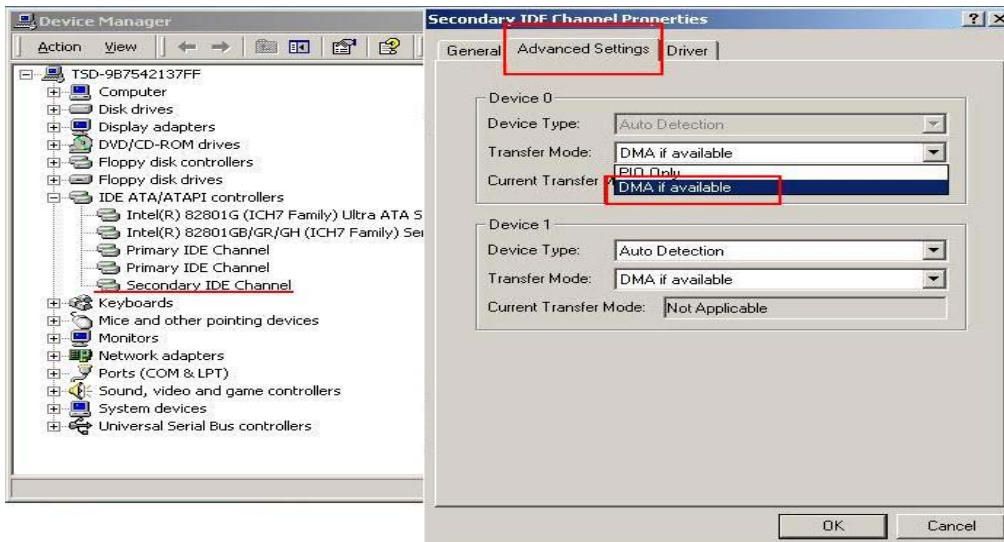
- 2. Question:** Avec une carte mère ALiveNF7G-HDReady sous Windows Vista, je n'ai pas accès à mes lecteurs optiques (tels que LG GGC-H20L, Pioneer BDC-SB20K, Pioneer DVR-212BK....). Que puis-je faire ?

Réponse: veuillez vous reporter aux étapes suivantes pour faire fonctionner ces périphériques en mode AHCI.

1. veuillez régler le mode AHCI dans le BIOS (->BIOS ->Advanced->IDE Configuration-> Sata Operation Mode-> AHCI Mode)
2. Réinstallez Windows Vista avec le mode AHCI active.
3. Après la réinstallation de Windows Vista, veuillez procéder à la réinstallation des pilotes et de vos logiciels.

- 3. Question:** Lorsque j'utilise un lecteur optique SATA sous Windows 2000, le taux de transfert est anormalement lent. Que puis-je faire ?

Réponse: Windows 2000 règle par défaut le mode PIO pour les lecteurs optiques SATA. Veuillez définir manuellement le mode de transfert en "Ultra DMA Mode" pour les lecteurs optiques SATA dans le gestionnaire de périphériques.



4. Question: Je dispose d'une carte mère 4Core1600Twins-P35 / 4Core1600P35-WiFi(+). Je veux overclocker mon processeur doté d'un bus FSB de 800 MHz. Existe t-il une manipulation pour augmenter les capacités d'overclocking de mon système ?

Réponse: Tout d'abord, veuillez mettre à jour le BIOS en version P1.10 ou ultérieure.

(Téléchargement: <http://www.asrock.com/support/download.fr.asp?Model=P35>)

Ensuite, veuillez régler le jumper FSB en suivant les instructions ci-dessous (Le ratio DRAM:FSB (Fréquence de Bus) sera alors de 1.1)

Jumper	Short
FSB1	1-2
FSB2	2-3
FSB3	4-5

Après avoir procédé comme indiqué plus haut, vous pouvez définir l'option "Overclocking Mode" sur [Manual] dans la rubrique Advanced > CPU Configuration du BIOS. Vous pouvez ensuite ajuster la fréquence du processeur (CPU Frequency) pour overclocker votre système.

Advanced

CPU Configuration

Overclock Mode	[Manual]
CPU Frequency (MHz)	[333]
PCIe Frequency (MHz)	[100]
Boot Failure Guard	[Enabled]
Spread Spectrum	[Auto]