

1. В: Дали моята ASRock Intel 6-series дънна платка поддържа процесор Intel Ivy Bridge?

- За поддръжка на следващото поколение 22 нанометрови процесори на Intel се изисква кореспондираща версия на BIOS, драйвери и актуализация на AXTU.

Моля, следвайте стъпките по-долу за да актуализирате към кореспондиращите BIOS, драйвери и Инструменти.

Стъпка 1: Проверете версията на BIOS.

Моля проверете в таблицата по-долу и актуализирайте BIOS към посочената или по-висока версия.

Ако имате същата или по-висока версия на BIOS на своята дънна платка, тогава няма нужда да актуализирате BIOS и може да отидете директно на Стъпка 2

H61 Дънна платка – Списък с поддръжка и секция за сваляне

Модел	Версия на BIOS	Драйвер и инструменти
H61M-VS R2.0	P2.10	Сваляне
H61M-HGS	P1.50	Сваляне
H61M-HVS	P1.90	Сваляне
H61M-HVGS	P1.70	Сваляне
H61M/U3S3	P1.70	Сваляне
H61M-ITX	P1.60	Сваляне
H61iCafe	P1.70	Сваляне
H61DE/S3	P1.70	Сваляне
H61DE/SI	P1.70	Сваляне
H61M-PS	P1.40	Сваляне
H61M	P1.70	Сваляне
H61DEL	P1.70	Сваляне
H61M-GE	P1.70	Сваляне
P65iCafe	P1.40	Сваляне
H61M-VS	P2.10	Сваляне
H61M-S	P1.50	Сваляне
H61M-GS	P1.50	Сваляне

Z68 Дънна платка – Списък с поддръжка и секция за сваляне

Модел	Версия на BIOS	Драйвер и инструменти
Fatal1ty Z68 Professional Gen3	P2.10	Сваляне

Z68 Extreme3 Gen3	P2.10	Сваляне
Z68 Extreme4 Gen3	P2.10	Сваляне
Z68 Extreme7 Gen3	P2.10	Сваляне
Z68 Pro3	P2.10	Сваляне
Z68 Pro3 Gen3	P2.10	Сваляне
Z68 Pro3-M	P2.10	Сваляне
Z68M/USB3	P2.10	Сваляне
Z68M-ITX/HT	P2.20	Сваляне
Z68 Extreme4	P2.20	Сваляне

P67 Дънна платка – Списък с поддръжка и секция за сваляне

Модел	Версия на BIOS	Драйвер и инструменти
Fatal1ty P67 Performance	P2.10	Сваляне
Fatal1ty P67 Professional	P3.10	Сваляне
P67 Extreme4	P3.10	Сваляне
P67 Extreme4 Gen3	P2.10	Сваляне
P67 Extreme6	P2.10	Сваляне
P67 Pro	P2.10	Сваляне
P67 Pro3	P3.10	Сваляне
P67 Pro3 SE	P2.10	Сваляне

H67 Дънна платка – Списък с поддръжка и секция за сваляне

Модел	Версия на BIOS	Драйвер и инструменти
H67DE3	P2.10	Сваляне
H67M	P2.10	Сваляне
H67M-GE	P2.10	Сваляне
H67M-GE/HT	P2.10	Сваляне
H67M-ITX	P2.10	Сваляне
H67M-ITX/HT	P2.10	Сваляне

Има два начина да проверите версията на BIOS.

1 Стартирайте своята система и натиснете [F2] или [Delete], когато се появи логото на ASRock. Може да видите версиите на BIOS или UEFI на главния екран, както е показано по-долу.



2 Може и да намерите стикера на BIOS ROM чипа както е показано по-долу и да видите коя версия на BIOS е записана на дъното, когато е било произведено.



Стъпка 2: Актуализиране на BIOS

A), Ако имате Sandy Bridge процесор или можете да вземете един назаем от приятел, тогава може лесно да актуализирате BIOS сами.

Моля, свалете BIOS от таблицата по-горе и актуализирайте BIOS.

За повече инструкции, моля щракнете върху иконата „Как да актуализираме“ в кореспондиращия ред.



B), Ако нямате Sandy Bridge процесор и няма как да вземете такъв назаем, моля свържете се с дилъра от който сте купили дъното за да актуализира BIOS за вас.

Това е втората най-бърза опция да накарате своето дъно да поддържа процесорите Ivy Bridge.

Ако това не е възможно, моля свържете се с техническата поддръжка на ASRock за допълнителна помощ.

*Забележка: Ако ползвате USB флаш устройство за актуализирате BIOS, след като новото BIOS изображение е било копирано върху чипа, моля натиснете който и да е клавиш за да рестартирате системата. В този момент не махайте USB устройството. Intel ME процедурата по актуализация на фърмуера ще продължи автоматично, ако е необходимо.

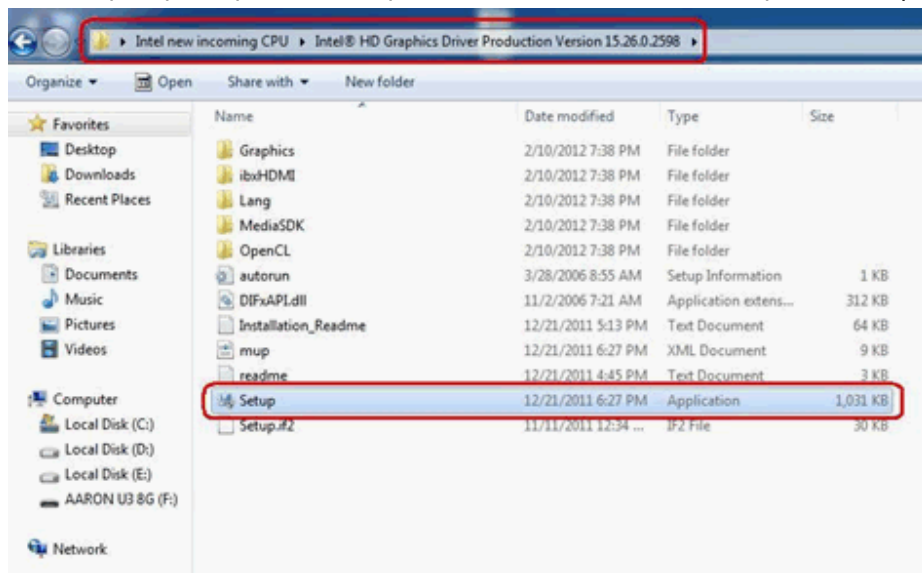
**Забележка: Моля, ползвайте само BIOS изображения предоставяни от уебсайта на ASRock.

Стъпка 3: Актуализирайте подходящия Intel HD графичен драйвер от уебсайта на ASRock

<http://www.asrock.com/support/download.asp>

**Как да актуализираме Intel HD графичния драйвер:*

1. Моля разархивирайте и отворете папката за да изпълните файла „setup“.



2. Следвайте стъпките на инсталатора на драйвер на Intel за да инсталирате графичния драйвер.

3. След като инсталацията завърши ще видите съобщение като това по-долу, след което рестартирайте системата.



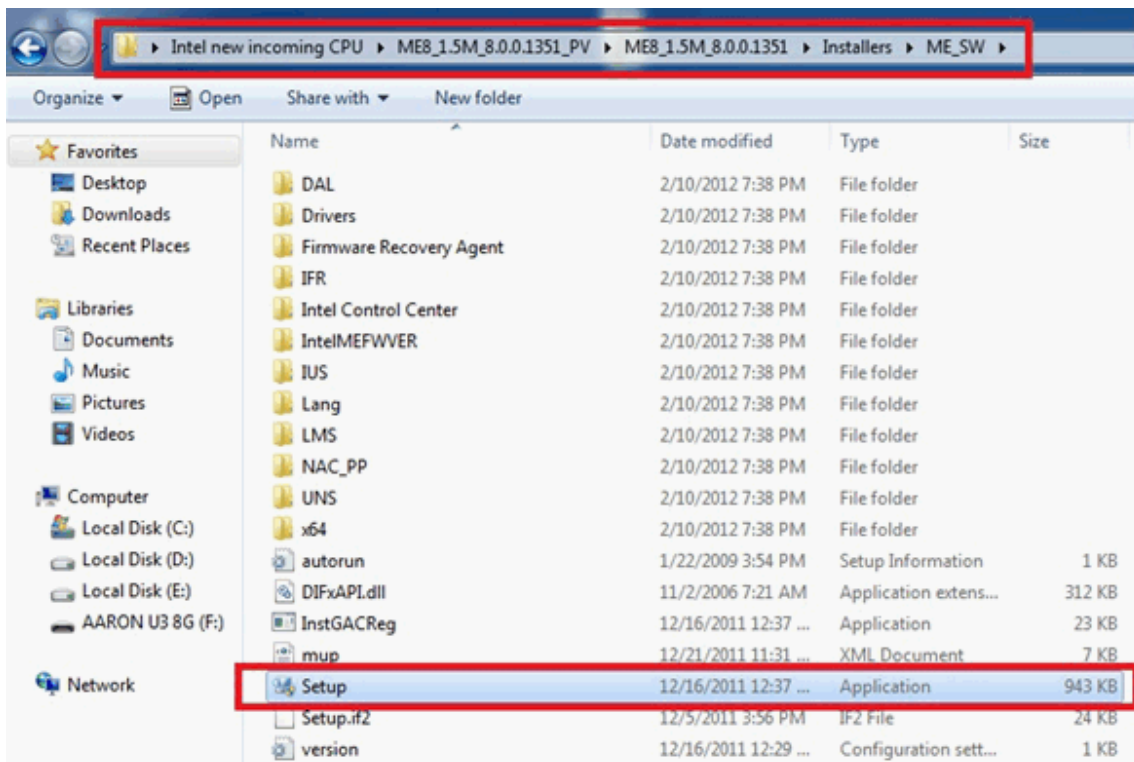
Стъпка 4: Инсталиране на коректна версия на Intel Management Engine от уебсайта на ASRock:

<http://www.asrock.com/support/download.asp>

**Как да актуализираме Intel Management Engine:*

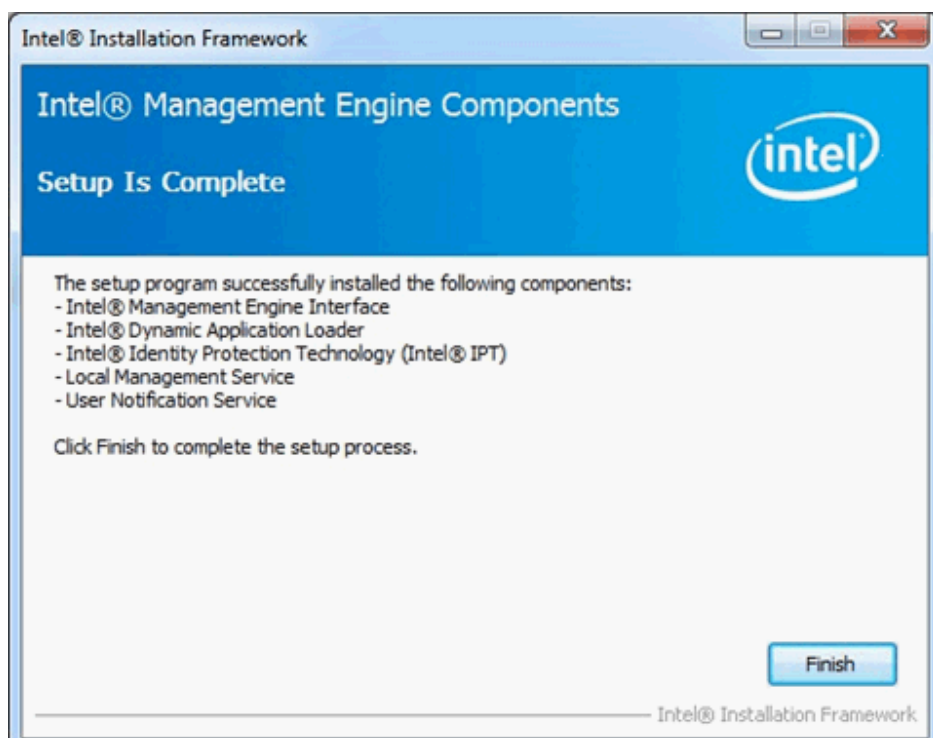
1. Моля, разархивирайте и отворете папката за стартирате файла „setup“.

Път: Влезте в папката Intel ME8 -> ME8_1.5M_8.0.0.1351-> Installers-> ME_SW-> Изберете "Setup".



2. Следвайте стъпките на инсталатора на драйвери на Intel за да инсталирате ME драйвера.

3. След като инсталацията приключи, ще видите съобщение като това по-долу. Моля, щракнете върху „Finish“.



Стъпка 5: Инсталирайте Intel Smart Connect драйвер за Microsoft Windows 7/7 64-битове операционна система

<http://www.asrock.com/support/download.asp>

Стъпка 6: Актуализирайте ASRock AXTU инструмента.

Моля, актуализирайте до новата версия на AXTU от сайта на ASRock:

<http://www.asrock.com/support/download.asp>

Стъпка 7: Заменете процесора с Intel Ivy Bridge.